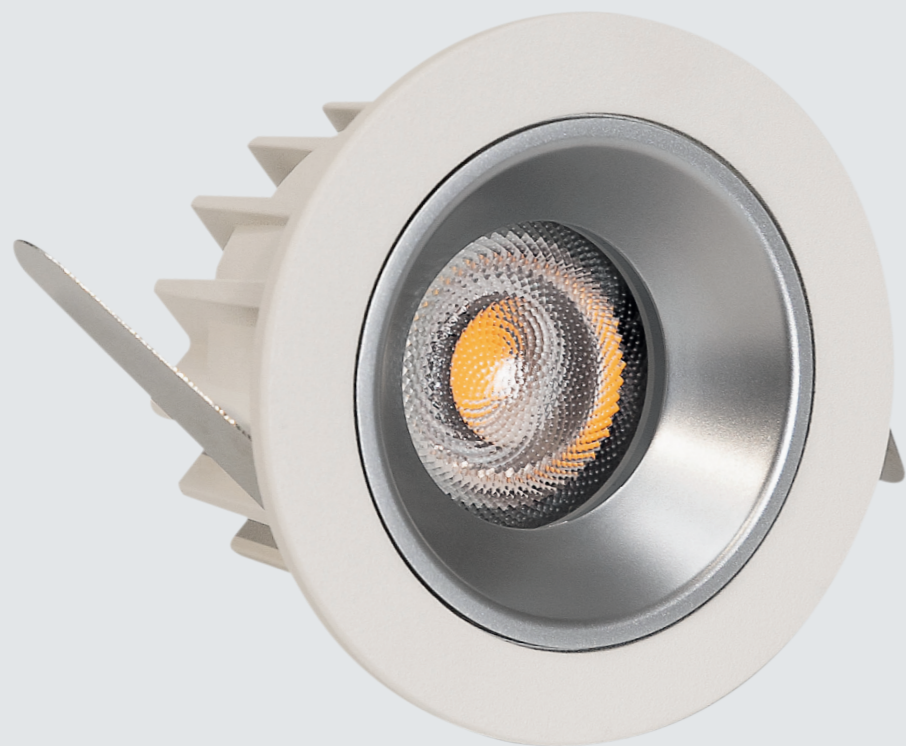
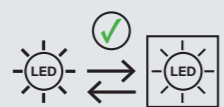


RECESSED DOWNLIGHTS  
FIXED / STARR

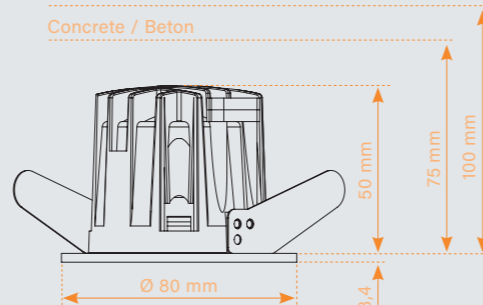


LED-Lamp CXM9G5 (GH27-d)



Replaceable light source  
by END-USER

Wood / Holz  
Concrete / Beton



BASIC CODE	HOUSING COLOUR	BEAM ANGLE	SHADE COLOUR	LAMP	DRIVER
ARDLR080	W White B Black	25 Spot 25°	W White B Black S Silver Matt C Chrome	927 CRI90, 2700K	O ON/OFF D DALI <blank> without driver
		35 Flood 35°		930 CRI90, 3000K	
		50 Wide Flood 50°		940 CRI90, 4000K	

# ARONA DL R80



Round recessed fixed downlight with effective glare control using dark light technology. Modular design consisting of die-cast aluminium housing, cover and lens for maximum flexibility. Sustainable system thanks to combination of luminaire housing with Twist & Lock socket and separate lamp. The lamp can be replaced by the end user and is available in various colour temperatures. The luminaire is supplied fully configured with lamp and with or without control gear as required.

→ Suitable lamps on p. 60

Rundes starres Einbaudownlight mit effektiver Entblendung durch Dark-Light-Technik. Modularer Aufbau aus Aluminium-Druckguss-Gehäuse, Blende und Linse für maximale Flexibilität. Nachhaltiges System durch Kombination von Leuchtengehäuse mit Twist & Lock-Fassung und separater Lampe. Die Lampe ist vom Endbenutzer austauschbar und steht in verschiedenen Farbtemperaturen zur Verfügung. Die Leuchte wird fertig konfiguriert mit Lampe ausgeliefert, sowie nach Wahl mit oder ohne Betriebsgerät.

→ Geeignete Lampen auf S. 60

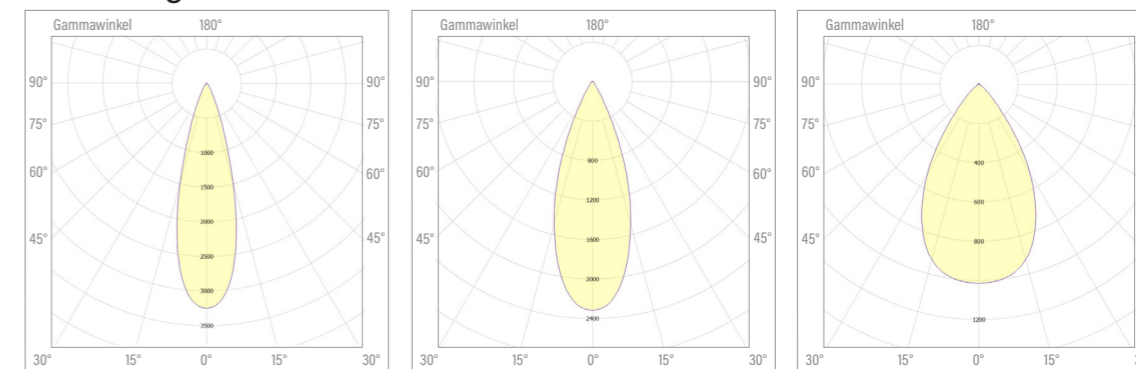
Technical Data / Technische Daten

ARONA DL R80			150 mA	200 mA	250 mA	
			5,6 W**	7,4 W**	9,4 W**	
Housing Colour/ Gehäusefarbe	White, Black/ Weiß, Schwarz	2700 K	[lm]	727	960	1188
Beam Angle/ Abstrahlwinkel	25°, 35°, 50°		[lm/W]	130	129	126
Lamp Holder/ Fassung	GH27d	3000 K	[lm]	739	977	1208
Max. LED Power/ Max. LED-leistung	9 W @ 250 mA		[lm/W]	132	131	128
Max. Luminaire Flux*/ Max. Leuchtenlichtstrom*	1264 lm	4000 K	[lm]	774	1022	1264
Max. Efficacy*/ Max. Effizienz*	139 lm/W		[lm/W]	139	137	134
Light Output Ratio/ Wirkungsgrad	94,3%					
Lifetime/ Lebensdauer L80 B10	60.000 h					

\*] Depending on version and LED current / abhängig von Ausführung und LED-Strom  
\*\*] System power with assumed driver efficiency 86%/ Anschlussleistung bei angenommenem Treiberwirkungsgrad 86%



## Beam Angle / Abstrahlwinkel



25° Spot

35° Flood

60° Wide Flood