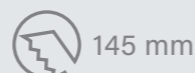
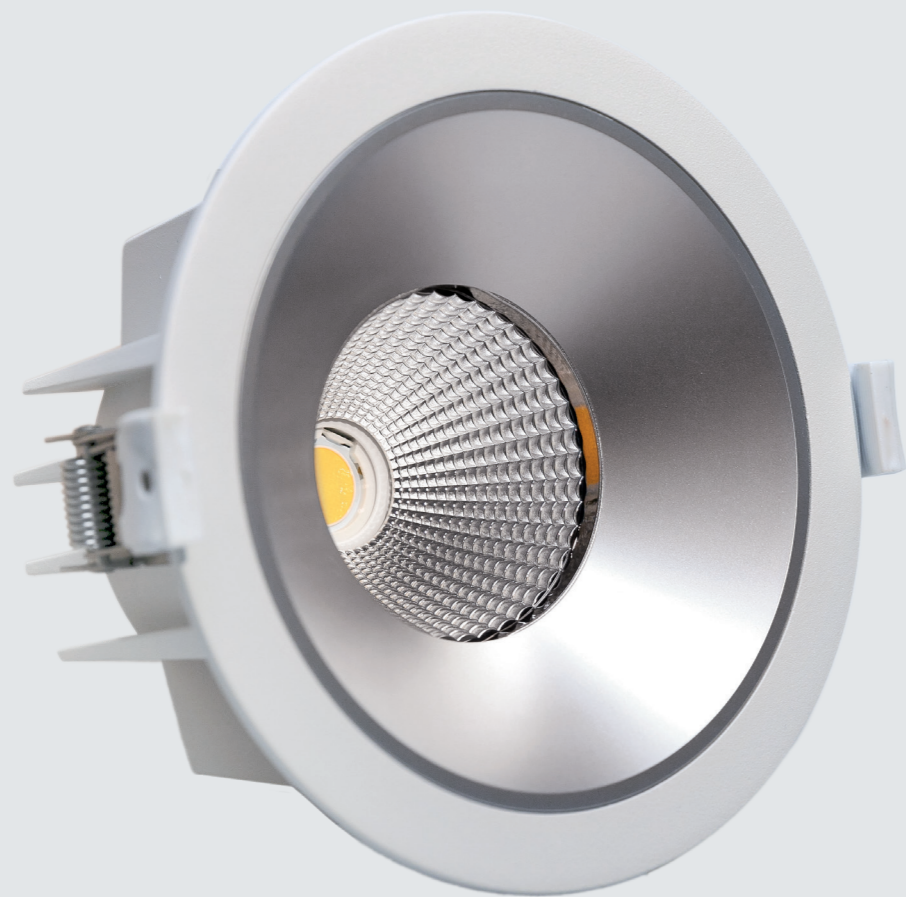
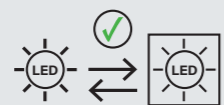
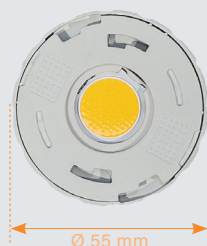


RECESSED DOWNLIGHTS
FIXED / STARR



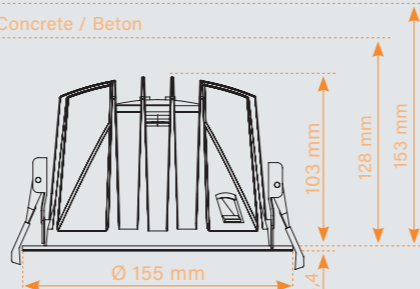
LED-Lamp CXM14G5 (GH36-d)



Replaceable light source
by END-USER

Wood / Holz

Concrete / Beton



BASIC CODE	HOUSING COLOUR	BEAM ANGLE	SHADE COLOUR	LAMP	DRIVER
ARDLR155	W White	25	Spot 25°	W White	O ON/OFF D DALI <blank> without driver
		45	Flood 45°	S Silver Matt	
		60	Wide Flood 60°	C Chrome	
				-	
				927	CRI90, 2700K
				930	CRI90, 3000K
				935	CRI90, 3500K
				940	CRI90, 4000K

ARONA DL R155



Round recessed fixed downlight with effective glare control using dark light technology. Modular design consisting of die-cast aluminium housing, cover and lens for maximum flexibility. Sustainable system thanks to combination of luminaire housing with Twist & Lock socket and separate lamp. The lamp can be replaced by the end user and is available in various colour temperatures. The luminaire is supplied fully configured with lamp and with or without control gear as required.

→ Suitable lamps on p. 62

Rundes starres Einbaudownlight mit effektiver Entblendung durch Dark-Light-Technik. Modularer Aufbau aus Aluminium-Druckguss-Gehäuse, Blende und Linse für maximale Flexibilität. Nachhaltiges System durch Kombination von Leuchtengehäuse mit Twist & Lock-Fassung und separater Lampe. Die Lampe ist vom Endbenutzer austauschbar und steht in verschiedenen Farbtemperaturen zur Verfügung. Die Leuchte wird fertig konfiguriert mit Lampe ausgeliefert, sowie nach Wahl mit oder ohne Betriebsgerät.

→ Geeignete Lampen auf S. 62

Technical Data / Technische Daten

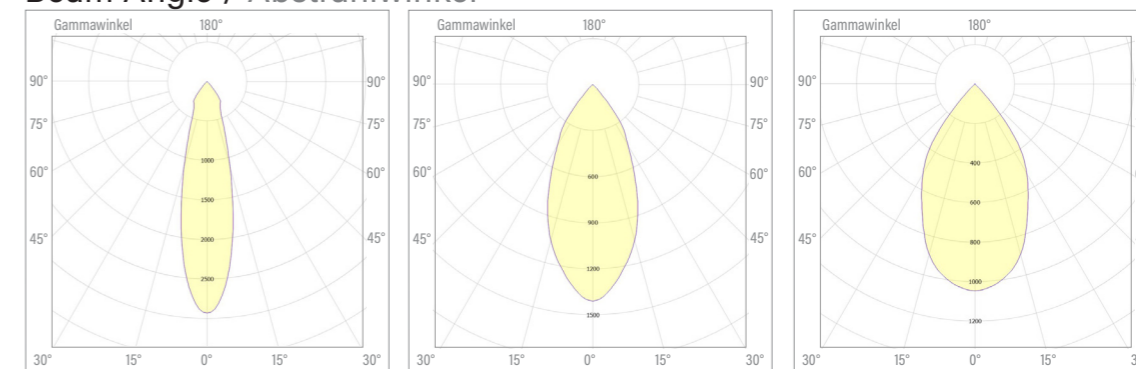
ARONA DL R155				300 mA	400 mA	500 mA	600 mA	700 mA	800 mA
				11,2 W**	15,0 W**	19,0 W**	23,0 W**	27,1 W**	31,3 W**
Housing Colour/ Gehäusefarbe	White/Weiß	2700 K	[lm]	1500	1970	2429	2878	3318	3746
Beam Angle/ Abstrahlwinkel	25°, 45°, 60°		[lm/W]	134	131	128	125	122	120
Lamp Holder/ Fassung	GH36d	3000 K	[lm]	1527	2004	2471	2928	3375	3811
Max. LED Power/ Max. LED-leistung	32 W @ 900 mA		[lm/W]	137	134	130	127	125	122
Max. Luminaire Flux* Max. Leuchtenlichtstrom*	3978 lm	3500 K	[lm]	1593	2092	2579	3056	3522	3978
Max. Efficacy* Max. Effizienz*	143 lm/W		[lm/W]	143	139	136	133	130	127
Light Output Ratio/ Wirkungsgrad	92,8%	4000 K	[lm]	1593	2092	2579	3056	3522	3978
Lifetime/ Lebensdauer L80 B10	60.000 h		[lm/W]	143	139	136	133	130	127

* Depending on version and LED current / abhängig von Ausführung und LED-Strom

** System power with assumed driver efficiency 86% / Anschlussleistung bei angenommenem Treiberwirkungsgrad 86%



Beam Angle / Abstrahlwinkel



25° Spot

45° Flood

60° Wide Flood